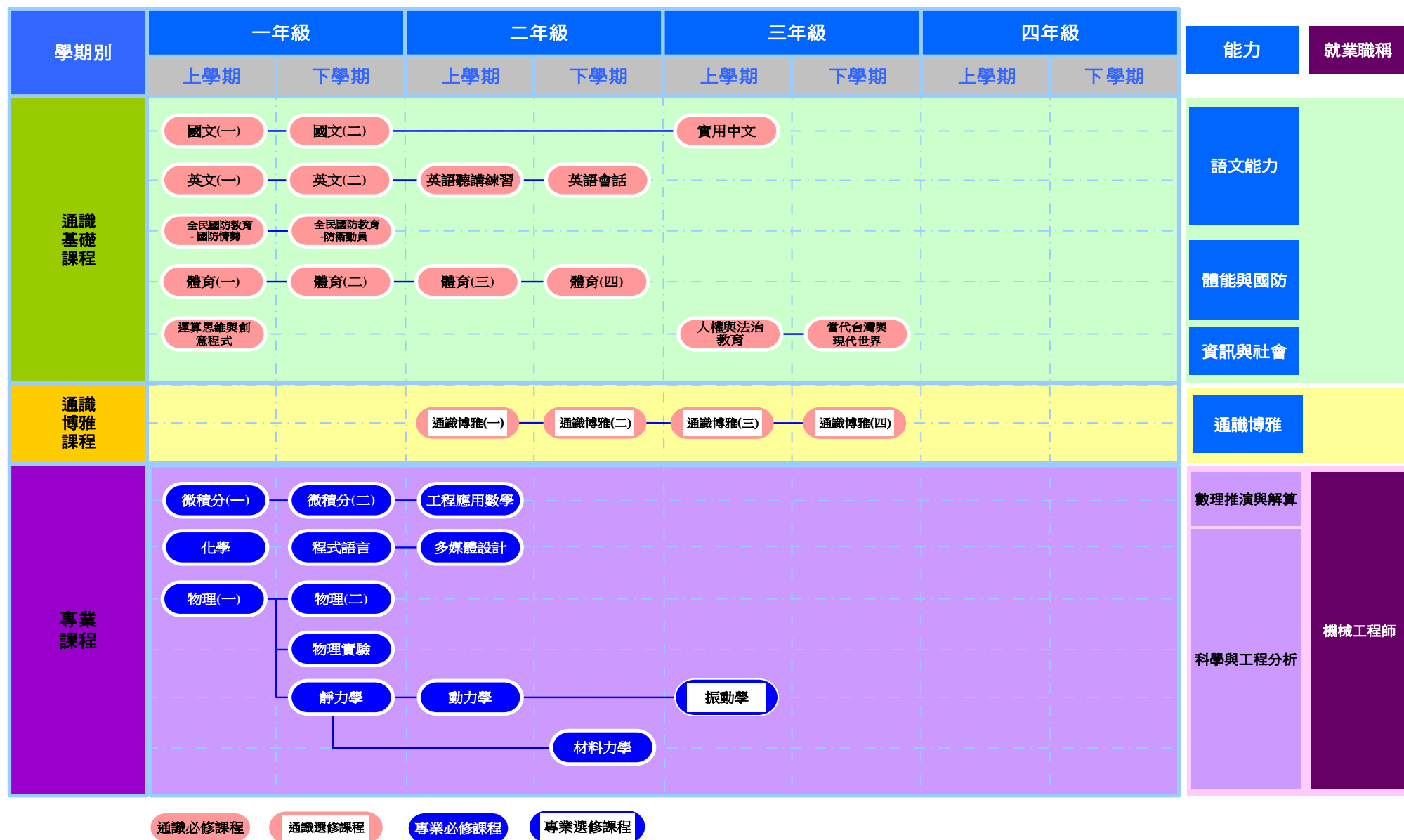
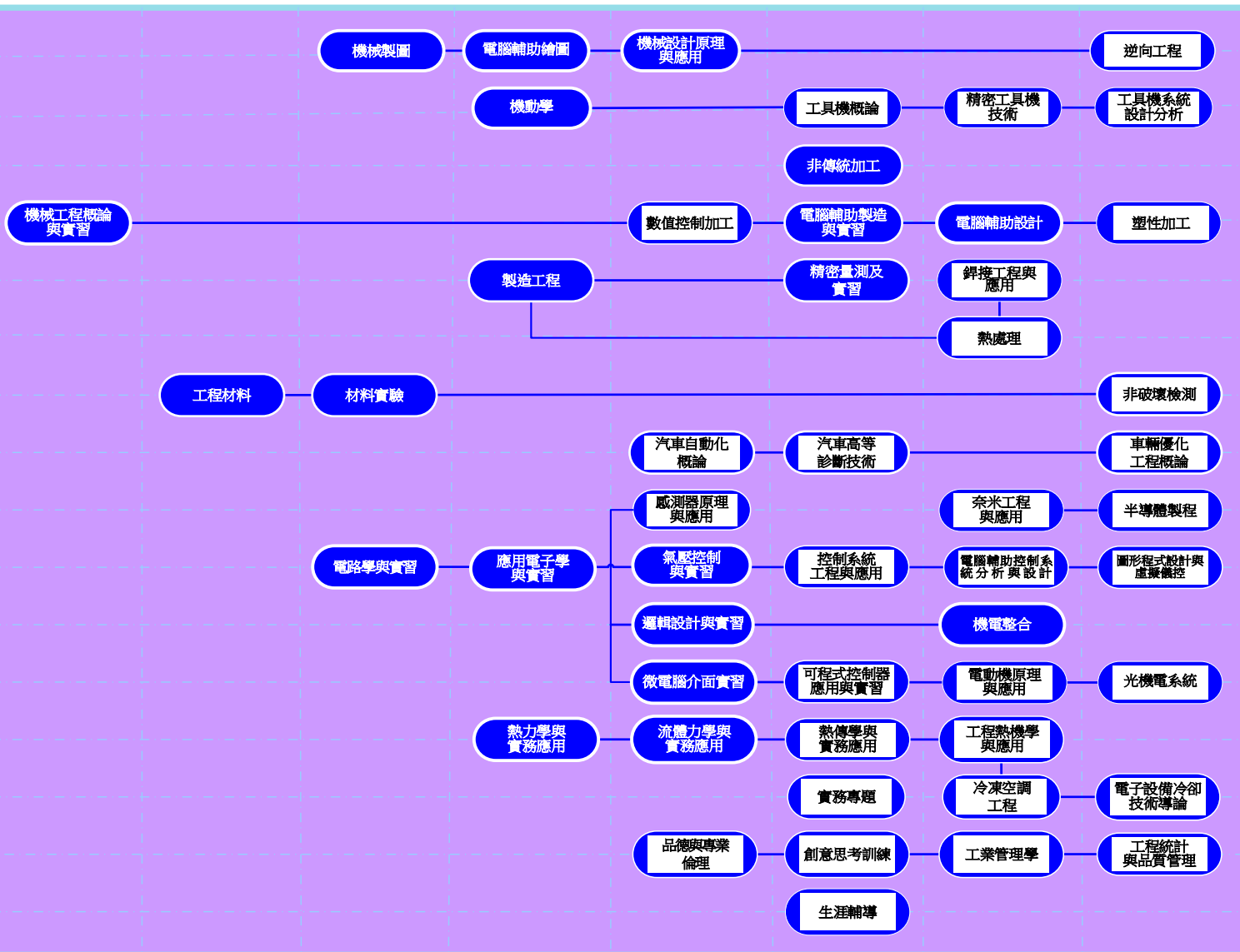


109 學年度 正修科技大學 進修部四技 機械工程系 課程地圖



專業課程



能夠使用電腦進行實體繪圖與設計、撰寫程式與使用軟體分析、操作工具機或機器進行製造加工、閱讀技術手冊、蒐集整合資訊與撰寫報告

機械設計工程師
機械製造工程師

能夠建立動態系統模型、擷取信號、撰寫程式與使用軟體分析、操作自動化設備、閱讀技術手冊、蒐集整合資訊與撰寫報告

機電系統工程師

能夠養成良好品德與態度、團隊合作精神與實務執行力



通識必修課程

通識選修課程

專業必修課程

專業選修課程